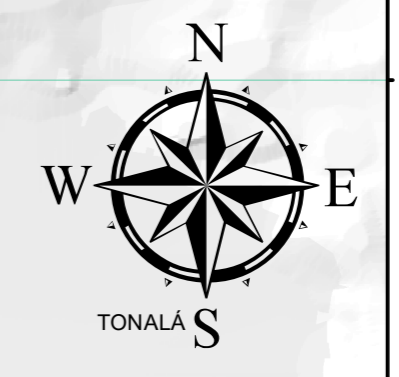
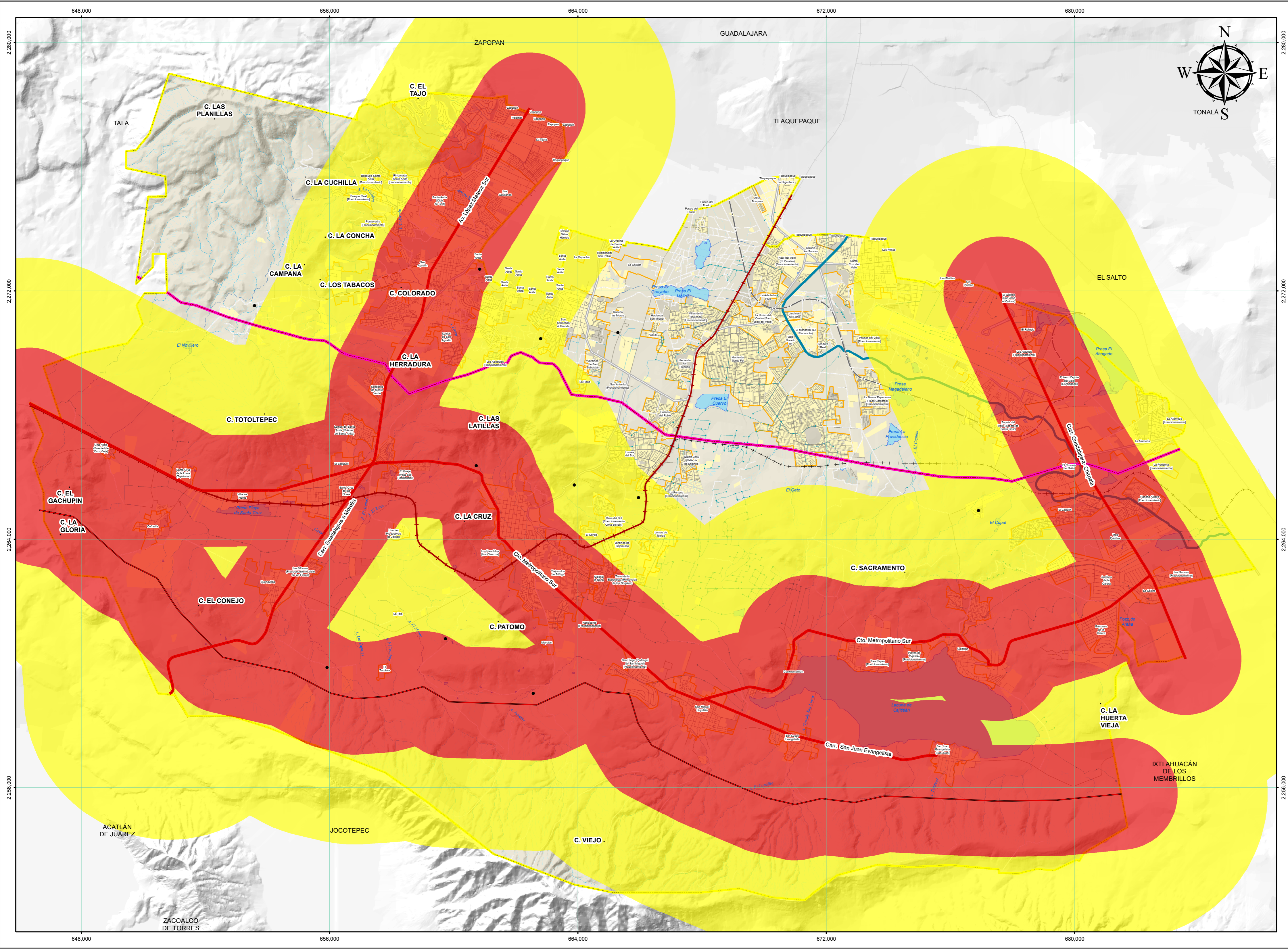
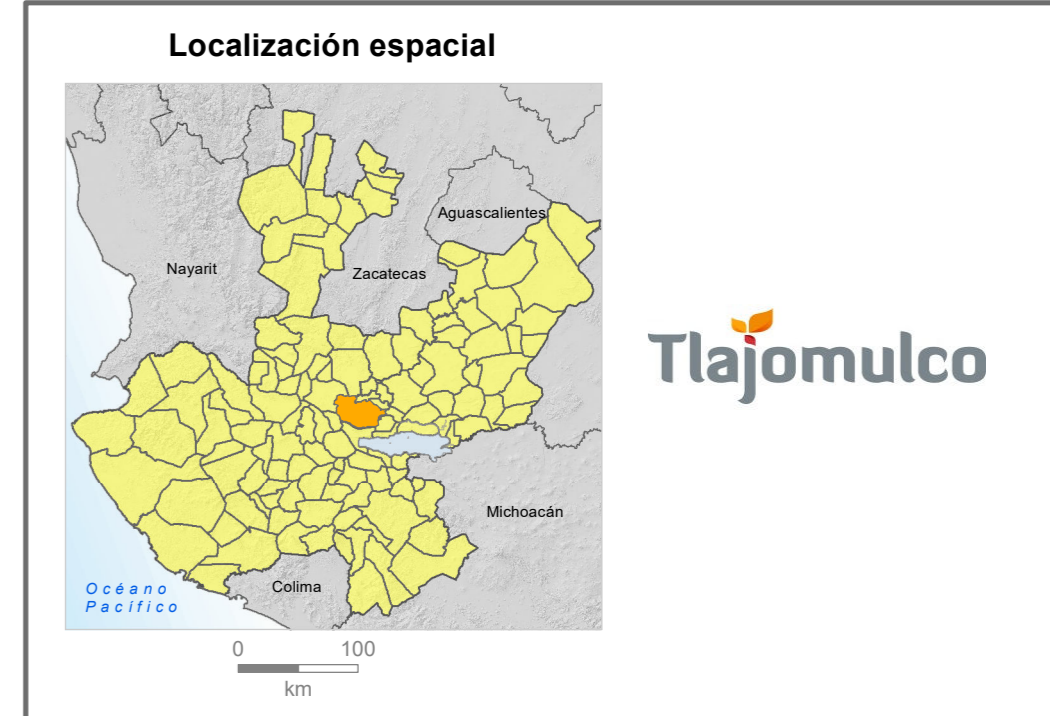


ACTUALIZACIÓN DE ATLAS DE RIESGOS POR AMENAZAS NATURALES Y ANTRÓPICAS EN EL MUNICIPIO DE TLAJOMULCO DE ZÚÑIGA, JALISCO

Mapa 4.25
Simulación del nivel de peligrosidad por transporte de sustancias peligrosas en carretera
 Distancia de afectación por nube tóxica por cloro gas 107kg



SIMBOLOGÍA	
NIVEL DE PELIGRO	TIPOS DE TRANSPORTE QUE TRANSPORTABA SUSTANCIAS PELIGROSAS
Alto (Red square)	Macrolibramiento (Red line with cross-ticks)
Amortiguamiento (Yellow square)	Poliducto PEMEX 16" (Pink line)
POBLACIONES	Vialidades (Red line)
Localidad rural mayor a 50 hab. (Black dot)	Macrolibramiento (Red line)
Localidad urbana (Orange outline)	Continuación periférico (Dashed line)
VÍAS DE COMUNICACIÓN	RASGOS HIDROGRÁFICOS
Caminos (Thin grey line)	Corriente de agua efímera (Blue dashed line)
Carretera federal (Thick orange line)	Corriente de agua intermitente (Blue solid line)
Carretera estatal (Thin orange line)	Corriente de agua perenne (Blue solid line)
Carretera municipal (Thin grey line)	Canal (Blue line with cross-ticks)
DATOS GENERALES	Cuerpos de Agua (Blue area)
Área urbana (Orange outline)	
Límite municipal (Yellow outline)	



Proyección: UTM
 Zona: 13N
 Elipsoide: GRS80
 Datum: WGS84
 Escala: 1:70,000

0 1 2 4 6
 Kilómetros

FUENTE:
 Caminos y Carreteras del Estado de Jalisco, Caminos y Vialidades del Gobierno del Municipio de Tlajomulco, 2016.
 Elaboración propia a partir de :
 Curvas de nivel del conjunto de datos vectoriales 1 : 50,000, INEGI.
 Marco Geoestadístico Municipal, 2015, INEGI.
 Principales resultados por localidad (ITER) 2015, INEGI.
 Altimetría IIEG-Jalisco, equidistancia 1m, 2016.
 Información vectorial catastral, ayuntamiento de Tlajomulco de Zúñiga, 2016.
 Levantamiento en campo y fotorinterpretación de imagen Catastral, 2016 y Google Earth.

Nota: Los radios se obtuvieron mediante el modelado de la pluma, a partir de la cantidad y tipo de sustancia almacenada en cada empresa, utilizando el software Aloha, así como las condiciones meteorológicas tomadas de las estaciones meteorológicas... en el mapa se presentan círculos puesto que no se saben las condiciones particulares al momento de la ocurrencia de algún evento.

Responsable del proyecto:
 Geog. Samuel Alatorre Ramos
 Geog. Froilan José Portugal Zegarra
 Geog. Ricardo Castellanos Sevilla

Autor:
 Geog. Ricardo Castellanos Sevilla

Fecha de elaboración: AGOSTO 2018